

# LE GUIDE ESSENTIEL

POUR UNE FINITION PARFAITE



**RAPTOR**  
**KING OF TOUGH**

REVÊTEMENT DE PROTECTION

A rugged, olive-green vehicle, possibly a military truck or off-road car, is shown in a desert environment. The vehicle is heavily splattered with mud and dirt, particularly on the windshield and front grille. The background consists of dry, scrubby vegetation and sandy ground, suggesting a harsh, off-road setting. The overall tone is gritty and emphasizes durability and protection.

**LORSQUE LES  
CHOSSES**

**DEVIENNENT  
SÉRIEUSES**

**REVÊTEMENT DE PROTECTION**

[www.raptorcoatings.com](http://www.raptorcoatings.com)

**Avec 75 ans d'expérience dans le développement de revêtements de haute qualité, RAPTOR est aussi résistant que possible.**

**Il résiste aux UV, aux rayures et aux tâches. Il s'applique facilement au pistolet ou au rouleau. Vous pouvez même choisir le grain et la couleur !**

**RAPTOR vous accompagne dans les situations difficiles. Et si vous vous posez la question, RAPTOR a un look magnifique !**

**RAPTOR®**  
**KING OF**  
**TOUGH**

# POURQUOI

## AU ROULEAU / AU PISTOLET

# RAP

### 1. FACILE À APPLIQUER

Il suffit de remplir, mélanger et appliquer - même au rouleau



### 2. PEUT ÊTRE APPLIQUÉ SUR PRESQUE TOUTE SURFACE

Y compris métal, plastique, béton et bois



### 3. PEUT ÊTRE TEINTÉ DE N'IMPORTE QUELLE COULEUR

### 4. DURABLE, MÊME EN AÉROSOL



POUR DAVANTAGE DE RAISONS DE CHOISIR RAPTOR, VISITEZ  
[www.raptorcoatings.com](http://www.raptorcoatings.com)

REVÊTEMENT DE PROTECTION

[www.raptorcoatings.com](http://www.raptorcoatings.com)

# RAPTOR ?

**5. IMPERMÉABLE**



**6. RÉSISTANT AUX PRODUITS CHIMIQUES ET À LA ROUILLE !**

**7. PROTECTION CONTRE LES U.V.**

APRÈS 8 ANS AU SOLEIL ...



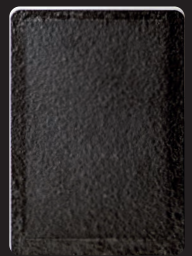
RAPTOR



CONCURRENT 1



CONCURRENT 2



CONCURRENT 3

**8. ADDITIF ANTIDÉRAPANT**

L'utilisation de Raptor Traction avec Raptor crée une surface antidérapante accréditée BS 7976-2 et ASTM E303-93



**RAPTOR**  
**KING OF TOUGH**

# CORRIACE PAR

LES POSSIBILITÉS ILLIMITÉES DE RAPTOR

Comment utiliser RAPTOR ?

Visitez [raptorcoatings.com](http://raptorcoatings.com) et partagez vos photos sur notre galerie !



Dodge Ram Customisé



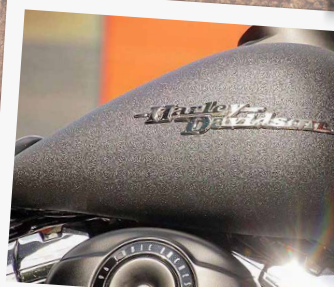
Audi Noire



Ford Style RAPTOR



Toyota Camouflage



Harley Hors du Com

# RTOUT



Brilliant en tant que Bed Liner



Châssis



Porsche Élégante et Personnalisée!



Hummer Tigré



omman



Pick-Up 2 Couleurs

# RAPTOR KING OF TOUGH

# LA GAMME COMP

## KITS RAPTOR

Les kits RAPTOR sont parfaits pour toute taille d'application. Ils peuvent être utilisés avec nos pistolets ou notre kit rouleau.

- Le kit d'1 bouteille contient 0.71L de RAPTOR et 0.24L de durcisseur
- Le kit de 4 bouteilles contient 4x0.71L de RAPTOR, 0.95L de durcisseur et un godet de mélange
- La couverture moyenne est de 2m<sup>2</sup> par litre à la couche

Référence	Description	Couleur	Unités Par Carton
RLB/S1	Kit 1 Bouteille	Noir	6
RLT/S1	Kit 1 Bouteille	Teintable	6
RLB/S4	Kit 4 Bouteilles	Noir	1
RLW/S4	Kit 4 Bouteilles	Blanc	1
RLT/S4	Kit 4 Bouteilles	Teintable	1



**GODET  
GRADUÉ  
INCLUS**

## RAPTOR EN 5L

Les bidons RAPTOR en 5L sont pratiques pour les grandes surfaces telles que les remorques, les sols, les équipements lourds et les peintures complètes.

- Mélange en 3:1 pour faire plus de 20L de RAPTOR et couvrir environ 40m<sup>2</sup>
- Application au pistolet pneumatique ou conventionnel, ou au rouleau
- Aussi disponible en fûts de 200L - contactez le Service Clients pour plus d'informations

Référence	Description	Couleur	Unités Par Carton
RLB/5	Bidon 5L	Noir	2
RLT/5	Bidon 5L	Teintable	2
RLH/5	Bidon 5L	Durcisseur	2



## AÉROSOL 2K RAPTOR

L'Aérosol 2K RAPTOR est facile et rapide à appliquer, sans compromettre les performances et sans équipement de pulvérisation nécessaire. La durabilité de RAPTOR avec la commodité d'un aérosol. Idéal pour les petites réparations et les petits travaux.

- Un aérosol couvre environ 1.35m<sup>2</sup>
- Finition "pistolet" texturée
- Propre, pas de nettoyage
- Facile et pratique, à activer avec la valve sur la base
- Durée de vie du mélange à 20°C : 60 mins une fois activé
- Application à une distance de 60-90 cm de l'objet

Référence	Description	Couleur	Unités Par Carton
RLB/AL	Aérosol 400ml	Noir	6
RLW/AL	Aérosol 400ml	Blanc	6



## REVÊTEMENT DE PROTECTION

[www.raptorcoatings.com](http://www.raptorcoatings.com)



# PLÉTE

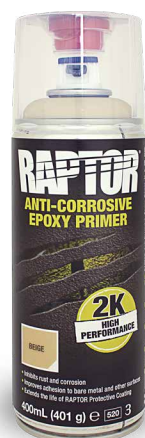


## REVÊTEMENT DE PROTECTION MULTI-USAGE 1K RAPTOR

Le revêtement de protection multi-usage 1K RAPTOR protège une grande variété de surfaces contre les rayures, la corrosion et les dommages générés par l'eau. Idéal pour les retouches automobiles, ainsi que pour protéger de nombreuses surfaces et objets dans la maison. Sa formulation 1K donne une finition durable, résistante aux abrasions, avec une excellente adhérence après préparation au métal, aluminium, fibre de verre, plastique et bois. Facile à appliquer, avec une buse anti-colmatage, le revêtement sèche pour donner une finition attrayante, texturée, qui ne décolore pas au soleil.

- Finition texturée
- Facile à appliquer
- Durable et procure une bonne résistance à la corrosion
- Résistant aux UV, ne décolore pas
- Excellente adhérence après préparation au métal, aluminium, fibre de verre, plastique et bois

Référence	Description	Couleur	Unités Par Carton
RMUB/AL	Aérosol 450ml	Noir	6



## APPRÊT ÉPOXY ANTI-ROUILLE RAPTOR EN AÉROSOL

L'apprêt époxy anti-rouille RAPTOR haute performance à deux composants est spécialement formulé pour une utilisation avec le revêtement de protection RAPTOR, afin de prolonger encore plus ses propriétés protectrices et anti-corrosives. La technologie de résine avancée améliore l'adhérence au métal nu et à la plupart des autres surfaces préparées telles que l'aluminium et le galvanisé. Il contient un mélange d'additifs anti-corrosifs pour inhiber la rouille.

- Compatible avec tous les revêtements standard à base d'eau et de solvant
- Facile à activer : une fois activé, la durée de vie en aérosol peut atteindre 4 jours
- Aucune mesure et aucun pistolet à nettoyer
- Couverture moyenne : 0.75 - 1.0m<sup>2</sup> @ 70µ pour 2 couches
- Buse réglable adaptée aux réparations plus importantes ainsi qu'à une application précise et contrôlée

Référence	Description	Couleur	Unités Par Carton
REP/AL	Aérosol 400ml	Beige	6



## APPRÊT ÉPOXY ANTI-ROUILLE RAPTOR

L'apprêt époxy anti-rouille RAPTOR haute performance à deux composants est spécialement formulé pour une utilisation avec le revêtement de protection RAPTOR.

Il contient un mélange d'additifs anti-corrosifs réduisant la rouille et a une excellente résistance au brouillard salin\*. Sa technologie de résine avancée améliore l'adhérence aux surfaces difficiles (métal nu, plupart des surfaces préparées etc) et prolonge la durée de vie du support.

- Peut être appliqué directement sur la rouille des surfaces préparées\*\*
- Peut être appliqué mouillé-sur-mouillé
- Couverture moyenne : 5.88m<sup>2</sup> @ 75µ par litre

Référence	Description	Couleur	Unités Par Carton
REP/1LK	Kit 1L (RAPTOR 800ml ; Durcisseur 200ml)	Gris	8
REP/5LK	Kit 5L (RAPTOR 4L ; Durcisseur 1L)	Gris	1

\* Test réalisé sur plus de 1 000 heures avec les protocoles ASTM (B117) dans un laboratoire indépendant

\*\* Le métal doit être préparé conformément à la fiche technique

Développé pour tolérer la plupart des conditions climatiques, il protège contre les U.V., même après des années d'exposition au soleil. RAPTOR est aussi imperméable et protège les surfaces contre la rouille.



# LA GAMME COMP



## PROMOTEUR D'ADHÉRENCE RAPTOR

Promoteur d'adhérence pour la plupart des surfaces automobiles, telles que les plastiques, l'aluminium, le métal galvanisé, le zinc, les surfaces peintes, la fibre de verre et les mastics. Remplace le besoin de poncer les surfaces difficile d'accès, comme les capots et coffres.

- Améliore l'accroche sur les surfaces difficiles d'accès
- Facile à appliquer
- Peut être recouvert avec la plupart des systèmes de peinture aqueux ou solvantés
- Barrière protectrice contre le décollement et l'attaque de solvants

Référence	Description	Couleur	Unités Par Carton
RPTAP/AL	Aérosol 450ml	Transparent	6

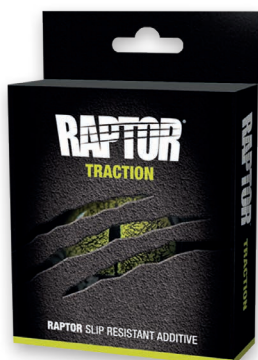


## APPRÊT D'ACCROCHAGE RAPTOR

Formule à l'acide phosphorique favorisant l'adhérence de la peinture sur les surfaces difficiles, comme l'acier galvanisé et l'aluminium. Impression apprêt avant l'application de la couleur et sur les panneaux neufs en acier.

- Préparation du métal nu en une seule étape
- Buse plate à haute atomisation pour une application régulière
- Barrière anti-corrosive empêchant l'acier de rouiller
- Peut être directement recouvert, pas besoin de poncer

Référence	Description	Couleur	Unités Par Carton
RPTPE/AL	Aérosol 450ml	Gris	6



## ADDITIF ANTIDÉRAPANT RAPTOR TRACTION

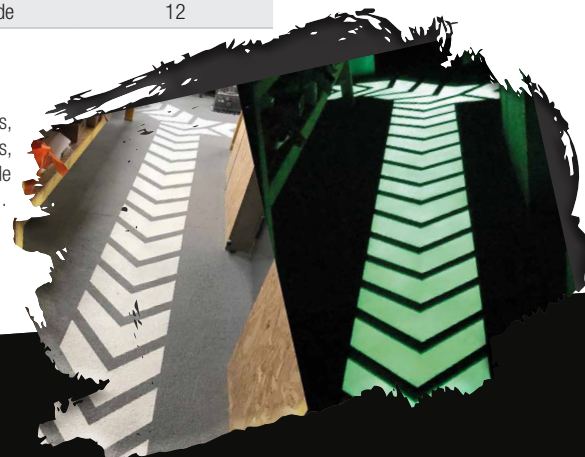
Additif antidérapant translucide. Il ne se verra pas dans le RAPTOR Blanc ni dans le RAPTOR Teintable.

- Peut directement être ajouté dans la bouteille de revêtement RAPTOR
- Fourni dans un sachet pratique et refermable
- Un sachet d'additif antidérapant par bouteille de RAPTOR
- Certification BS7976-2 permettant de créer une surface antidérapante

Référence	Description	Couleur	Unités Par Carton
RLTR/SM	Sachet 200g	Translucide	12

Évitez les chutes et glissades ... Sécurisez vos surface.

Idéal pour : Plateaux de dépanneuse, nacelles, mains courantes, tôles striées, bennes de pick-up, intérieurs de véhicules, sols, marche-Pieds, 4x4 et accessoires, bateaux, jet skis, planchers de cabines, rampes, ponts et passerelles, conteneurs d'expédition...



## REVÊTEMENT DE PROTECTION

[www.raptorcoatings.com](http://www.raptorcoatings.com)

# PLÉTE



## PISTOLET D'APPLICATION **RAPTOR**

Pistolet spécialement conçu pour l'application de revêtements anti-gravillons HS et RAPTOR.

- Léger
- Se visse directement sur les bouteilles des produits

Référence	Description	Unités Par Carton
GUN/1	Pistolet d'Application	5



## PISTOLET D'APPLICATION À BUSE RÉGLABLE **RAPTOR**

Pour une finition professionnelle et homogène, avec la possibilité de personnaliser votre texture.

- Buse ajustable : flexibilité pour obtenir la finition et la texture souhaitées
- Verrouillage du réglage : garantit l'homogénéité et permet de répéter la même application
- Léger et facile à utiliser
- Compatible avec les bouteilles RAPTOR et Gravitex U-POL

Référence	Description	Unités Par Carton
GUN/VN	Pistolet d'Application à Buse Ajustable	6



## KIT BAC ET ROULEAU **RAPTOR**

Spécifiquement conçu pour l'application de RAPTOR et pour donner une excellente finition texturée.

Référence	Description	Unités Par Carton
ROLLERPACK	Kit Bac et Rouleaux RAPTOR	6

U-POL offre une gamme complète d'accessoires pour préparer, appliquer et améliorer vos applications avec RAPTOR.



# CERTIFICATIONS &



# RÉSULTATS

PARFAIT  
POUR...

**RAPTOR** A ÉTÉ TESTÉ AVEC LES MÉTHODES SUIVANTES.

## 1. ANTIDÉRAPANT

Accrédité BS 7976-2 et ASTM E303-93  
(lorsqu'il est appliqué avec RAPTOR Traction)

## 2. ININFLAMMABILITÉ

FMVSS 302, ISO 3795, BS AU169A

## 3. IMMERSION DANS L'EAU

ASTM D870-15 Réussi

## 4. BROUILLARD SALIN

ASTM B 117-16  
Test avec l'apprêt époxy anti-rouille RAPTOR réalisé sur plus de 1 000 heures avec les protocoles ASTM (B117) dans un laboratoire indépendant

## 5. RÉSISTANCE AUX ÉCLATS

ASTM D3359-09E2

## 6. RÉSISTANCE AUX IMPACTS

ASTM D2794-93 (2010)

## 7. RÉSISTANCE À L'ABRASION

ASTM D4060-14

## RÉSISTANCE CHIMIQUE

ASTM D1308  
Diesel  
Hydroxide de Sodium (NaOH)  
Essence  
Huile Hydraulique  
Xylène  
Alcool  
Javel  
Urine  
Acide Hydrochlorique Concentré à 10%  
Acide Sulphurique Concentré à 10%  
Acide Phosphorique Concentré à 85.5%



Automobile



Maison



Marine



Loisirs



Agriculture



Industrie



Utilitaires

## LÉGISLATION REVÊTEMENTS

La législation concernant les revêtements varie selon les pays, les industries et les applications. Les applications citées dans ce catalogue démontrent la capacité de ce produit à performer techniquement, mais cela ne signifie pas que ces utilisations ont une approbation réglementaire dans tous les différents régimes législatifs. Si vous avez besoin de conseils spécifiques concernant la législation locale pour utiliser RAPTOR, veuillez contacter votre responsable commercial U-POL.

**RAPTOR**  
**KING OF  
TOUGH**

# APPLICATION & PR

**RAPTOR est un revêtement texturé à utiliser sur les surfaces suivantes, si elles sont bien préparées :** Peinture d'origine, métal, aluminium et galvanisé apprêtés, fibre de verre, SMC, bois, béton, plastique.

**Produits nécessaires :** Revêtement RAPTOR, lunettes de protection, masque, abrasifs P80-P180, scotch brite, pistolet d'application RAPTOR (GUN/1 ou GUN/VN) ou rouleau.

1.



## NETTOYER LA SURFACE

Enlevez les débris. Nettoyez et dégraissez la surface. Utilisez les dégraissants U-POL System 20 (rapide S2001/5 ou lent S2002/5).

2.



## PRÉPARER LA SURFACE

Poncez la surface au P80-P180, utilisez du scotch brite pour les endroits difficiles d'accès. Soufflez et dégraissez. RAPTOR peut être appliqué directement sur des surfaces peintes (une fois poncées et nettoyées).

**Nous recommandons les dégraissants SYSTEM 20** (S2001/5 ou S2002/5).

3.



## APPRÊTER LA SURFACE

Appliquez de l'apprêt sur les zones de métal découvert. Traitez les surfaces de métal nu, aluminium ou galvanisé avec un apprêt d'accrochage (RPTEP/AL) ou l'Apprêt Époxy Anti-Rouille RAPTOR pour une performance optimale. **Utilisez le Promoteur d'Adhérence RAPTOR (RPTAP/AL) pour les zones difficiles à accéder.**

4.



## MÉLANGER RAPTOR

Ratio de mélange : 3:1. Ajoutez 240ml de durcisseur RAPTOR dans la bouteille pré-remplie avec 710ml de Revêtement RAPTOR, ou utilisez le godet gradué inclus. Pour teinter, référez-vous à la fiche technique et à nos vidéos.

5.



## SECOUER

Secouez la bouteille ou mélangez dans un récipient séparé pendant 2 minutes pour que le tout soit homogène.

# PROCÉDURE

6.



## APPLIQUER

Vissez la bouteille au pistolet. Ajustez la pression de l'air à 2.75-4.1 bar selon la texture recherchée (10 cm par bar de pression). À une distance de 45-150 cm, appliquez sur la surface avec un mouvement de balayage. **Durée de vie du mélange : environ 60 minutes.** Nous recommandons d'utiliser nos pistolets d'application (GUN/1 ou GUN/VN). Nettoyez le pistolet entre les couches.

7.

## COUCHES ADDITIONNELLES

Nous recommandons 2 couches moyennes. Laissez désolvanter RAPTOR pendant 1 heure entre chaque couche. Si vous attendez plus de 5 heures, laissez reposer jusqu'au lendemain, dépolissez-le légèrement avec du scotch brite et appliquez une couche supplémentaire.



8



## REVÊTEMENT

RAPTOR peut être repeint avec la plupart des systèmes de peinture modernes. Laissez sécher RAPTOR pendant 24 heures, dépolissez-le avec du scotch brite, appliquez un vernis si vous préférez (nous recommandons les vernis System 20 (tel que S2081SR).

9.

## TEMPS DE SÉCHAGE À 20°C

Sec au toucher : 1 heure. Séchage léger : 2-3 jours. Séchage complet : 7 jours.



10.



## NETTOYER LES OUTILS

Nettoyez le pistolet, l'équipement et pulvérisez avec un diluant nettoyant avant que RAPTOR ne soit complètement sec.

**RAPTOR**  
**KING OF**  
**TOUGH**

# PRINCIPALES TEXTURES

## TEXTURE RÉGLABLE

(PISTOLET BUSE RÉGLABLE - GUN/VN)

**Pression :**  
3.5 bar

**Distance de l'objet :**  
60-70 cm

**Couches :**  
2 à 3 couches mouillées

**Réglages :**  
2 à 8 tours, voir textures ci-dessous



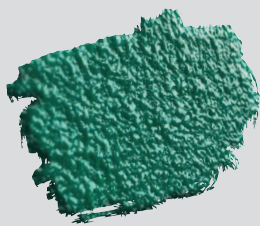
## TEXTURE STANDARD

(PISTOLET D'APPLICATION - GUN/1)

**Pression :**  
4 bar

**Distance de l'objet :**  
60-70 cm

**Couches :**  
2 couches, 1 avec un mouvement de balayage, l'autre en repassant sur la première



## FINITION ANTIDÉRAPANTE

(PISTOLET D'APPLICATION - GUN/1)

**Mélange :**  
Mélangez RAPTOR et laissez reposer pendant 10 minutes

**Pression :**  
5 bar

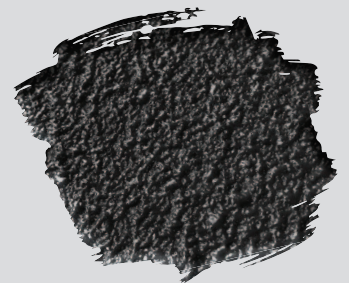
**Distance de l'objet :**  
70 cm

**Couches :**  
2 à 3 couches mouillées avec un mouvement de balayage

## FINITION ANTIDÉRAPANTE

(ROULEAU - ROLLERPACK)

**Couches :**  
2 à 3 couches mouillées. Ajoutez 1-2 sachets d'additif antidérapant par bouteille RAPTOR



## TEXTURES HOMOGÈNES AVEC LE PISTOLET À BUSE RÉGLABLE RAPTOR



Réglage Buse:

2



Réglage Buse:

4



Réglage Buse:

6



Réglage Buse:

8



# TURES



Antidérapant sur tôle striée



**RAPTOR**  
**KING OF TOUGH**

# FAQ

## PRÉPARATION

### Q: Comment préparer le métal nu avant d'appliquer RAPTOR ?

R: Poncez la surface avec du papier abrasif P80-P180 (P180 pour l'aluminium) et appliquez 1 à 2 couches d'Apprêt d'Accrochage (RPTEP/AL). Laissez sécher pendant 15-20 minutes avant d'appliquer RAPTOR. Si vous n'avez pas d'Apprêt d'Accrochage, utilisez de préférence un apprêt époxy pour apprêter le métal nu (suivez les instructions du fabricant).

### Q: Puis-je appliquer RAPTOR sur mes jantes ?

R: Oui, RAPTOR peut être appliqué sur les jantes en acier et en alliage. La préparation est la suivante : poncez avec du papier abrasif P80-P180, utilisez l'Apprêt d'Accrochage (RPTEP/AL) ou notre Apprêt Époxy sur le métal nu exposé et appliquez RAPTOR.

### Q: Comment préparer le plastique avant d'appliquer RAPTOR ?

R: RAPTOR peut être utilisé sur la plupart des plastiques sans beaucoup de préparation. Poncez le plastique avec du papier abrasif P180-P240 ou du scotch brite, dégraissez au diluant antistatique puis appliquez le Promoteur d'Adhérence (RPTAP/AL). Attendez environ 20 minutes avant d'appliquer RAPTOR.

### Q: Comment préparer le bois / contreplaqué avant RAPTOR ?

R: Si le bois a été pré-traité ou peint, nettoyez le bois de tout contaminant. Si nettoyé avec de l'eau, laissez sécher puis poncez légèrement les zones peintes. Une fois sec, appliquez RAPTOR.

### Q: Comment préparer le béton avant d'appliquer RAPTOR ?

R: Tant que le béton est propre, sec et exempt d'huile, vous pouvez appliquer RAPTOR directement sur le béton. Si le béton est souillé, une ponceuse rotative peut être utilisée pour poncer la surface. Tout contaminant de surface à base de pétrole doit d'abord être nettoyé avec une solution de nettoyage appropriée pour neutraliser la contamination.

### Q: Comment préparer la fibre de verre avant RAPTOR ?

R: Poncez la surface avec du papier abrasif P100-P120 et dégraissez avant d'appliquer RAPTOR. Le Promoteur d'Adhérence (RPTAP/AL) peut être utilisé dans les zones difficiles d'accès et pour une adhérence optimale.



### Q: Puis-je appliquer RAPTOR sur une couche de base ?

R: Oui, il peut être appliqué à la fois sur les couches de base solvantées et aqueuses. Suivez les temps de séchage recommandés par le fabricant de la couche de base avant d'appliquer RAPTOR.

### Q: Comment préparer la cataphorèse (E-Coat) pour RAPTOR ?

R: Nettoyez la surface avec un produit pour enlever la cire et la graisse et dépolissez la surface avec du papier abrasif P180. Nettoyez à nouveau la surface avant d'appliquer RAPTOR.

### Q: Comment préparer un thermolaquage (powder coating) ?

R: Nettoyez la surface avec un produit pour enlever la cire et la graisse et poncez légèrement avec du papier abrasif P180 avant d'appliquer RAPTOR.

### Q: Puis-je appliquer RAPTOR sur un joint d'étanchéité ?

R: Il existe de nombreux joints d'étanchéité sur le marché, de différents types et technologies. Le seul produit d'étanchéité recommandé sans réserve pour utiliser avec RAPTOR est Tigerseal de U-POL. Sa compatibilité a été minutieusement testée dans nos laboratoires.

### Q: Comment préparer le chrome avant d'appliquer RAPTOR ?

R: Des résultats corrects peuvent être obtenus si l'un des éléments suivants est utilisé, mais notez que le chrome n'est pas une surface que nous avons vraiment testé. Pour les grilles de radiateur, poncez la surface au mieux puis appliquez deux couches de Promoteur d'Adhérence (RPTAP/AL), laissez sécher puis appliquez RAPTOR. Pour les surfaces plus exigeantes, telles que les pare-chocs, poncez la surface au mieux, appliquez notre Apprêt Époxy (suivez les instructions du fabricant), puis appliquez RAPTOR.

### Q: Puis-je appliquer RAPTOR sur un bateau ? Est-ce étanche ?

R: RAPTOR est un revêtement étanche une fois complètement sec et peut être utilisé pour de nombreuses applications marines. Laissez durcir RAPTOR complètement pendant environ 72 heures avant de le plonger dans l'eau. RAPTOR va également cacher une multitude de problèmes, comme le fendillement, les piqûres et les rayures. Poncez le revêtement avec du papier abrasif P100-P120 avant d'appliquer RAPTOR. Tout d'abord, réparez le revêtement endommagé avec notre Mastic Fibre de Verre avec Fibres Courtes FIBRAL (FIB/2) ou notre Mastic Renforcé de Fibres de Carbone SMC (SMCB/AL, version noire, ou SMCW/AL, version blanche) pour sceller la surface.



## APPLICATION



**Q: Quelle buse de pistolet HVLP dois-je utiliser avec RAPTOR ?**

R: Selon la texture désirée, RAPTOR peut généralement être appliqué avec un jeu de buses d'environ 2.5mm à 3 bar. Cependant, l'épaisseur de couche sera assez fine et n'aura pas la même résistance aux éclats que lorsque RAPTOR est appliqué avec une buse plus large. En fait, tout dépend de l'apparence, de la finition et de la texture que vous voulez atteindre.

**Q: Quelle pression dois-je paramétrer sur mon pistolet (GUN/1) ?**

R: En général, 3-4 bar est recommandé. Une pression plus ou moins élevée peut également être utilisée, mais il est recommandé d'appliquer sur un panneau test pour commencer, pour vous assurer que la texture obtenue est bien celle que vous recherchez.

**Q: Comment utiliser les bandes adhésives pour peinture ?**

R: Attendez entre 60 et 90 minutes après avoir appliqué votre dernière couche de RAPTOR avant de retirer la bande.

**Q: Combien de couches de RAPTOR puis-je appliquer ?**

R: 2 à 3 couches sont recommandées, avec un temps de désolvantation de 60 minutes entre les couches. Si une couche supplémentaire est nécessaire, il est recommandé de laisser sécher pendant 24 heures, puis d'appliquer les autres couches. L'essentiel est de laisser évaporer les solvants entre chaque couche avant d'ajouter les couches suivantes. Si le processus est effectué trop rapidement, RAPTOR peut rester mou et prendre plus de temps à sécher complètement.

**Q: Combien de temps dois-je attendre pour réappliquer RAPTOR après l'application initiale ?**

R: Attendez 1 heure entre les couches. Si plus de 5 heures se sont écoulées depuis l'application de la dernière couche, RAPTOR peut être réappliqué après 24 heures. Poncez-le avec un tampon de dépolissage rouge, dégraissez, puis appliquez la couche suivante de RAPTOR.

**Q: Comment retoucher ou réparer mon application ?**

R: Le RAPTOR sec peut facilement être retouché. Nettoyez, poncez la surface à retoucher et la zone environnante de quelques centimètres, re-nettoyez, mélangez et appliquez comme d'habitude. Pas besoin d'apprêter, sauf si vous poncez jusqu'au métal nu. Si plus de 5 heures se sont écoulées depuis l'application de la dernière couche, laissez RAPTOR sécher pendant 24 heures, puis poncez légèrement et appliquez une ou plusieurs couches supplémentaires.

**Q: Combien de temps avant d'exposer RAPTOR à l'eau ou la pluie ?**

R: Ne laissez pas RAPTOR entrer en contact avec l'eau pendant au moins 72 heures.

**Q: Quelle est l'épaisseur de couche de RAPTOR ?**

R: L'épaisseur moyenne d'une couche de RAPTOR est de 200 à 250 µm. Appliquez 2 couches moyennes de RAPTOR est recommandé. Les mesures sont approximatives et dépendent de la méthode d'application.

**Q: Quelle surface couvre RAPTOR ?**

R: Un kit RAPTOR de 4 bouteilles couvre environ 8-10m<sup>2</sup> avec l'épaisseur de couche recommandée (3m<sup>2</sup> par bouteille).

**Q: À quelle température RAPTOR doit être appliqué ?**

R: Il n'est pas recommandé pour une application inférieure à 5°C. Lorsque RAPTOR est appliqué à des températures plus basses, les temps de séchage et de durcissement sont significativement prolongés.

**Q: RAPTOR peut-il sécher en cabine ?**

R: Oui, RAPTOR peut être mis en cabine pendant 30 minutes à 60°C. Cela accélérera le séchage initial mais pas le séchage complet. Il est toujours recommandé d'attendre 7 jours pour une utilisation intensive et 72 heures avant une exposition à l'eau.

**Q: Puis-je utiliser RAPTOR sur le châssis et le compartiment moteur de mon véhicule ?**

R: Oui, RAPTOR peut être utilisé pour les deux.

## PROPORTIONS DE MÉLANGE

**Q: Quelle est la proportion de mélange en volume et en poids ?**

R: Volume : 3 parts de RAPTOR pour 1 part de durcisseur, et 10% de couleur pour la version teintable. Ou 100g de RAPTOR, 30g de durcisseur et jusqu'à 10g de couleur pour la version teintable.

**Q: RAPTOR peut-il être dilué ?**

R: Oui, RAPTOR peut être dilué jusqu'à 20%. Lorsque vous le diluez, utilisez un diluant à base d'uréthane.

Pour plus d'astuces sur l'application de RAPTOR, et pour trouver votre Centre d'Application le plus proche, visitez : [raptorcoatings.com](http://raptorcoatings.com)



# FAQ

## TEINTER



### Q: Comment teinter RAPTOR ?

R: Allez chez votre distributeur de peinture automobile local, il vous aidera à faire correspondre les couleurs. RAPTOR est compatible avec tous les systèmes de peinture solvantée 1K ou 2K automobile ou poids lourds (sauf version 2K Sikkens automobile), et elles peuvent être ajoutées jusqu'à 10% en volume (demandez à votre fournisseur de peinture de ne pas mettre de liants si possible pour une meilleure densité de pigments). REMARQUE : les couleurs acryliques ont tendance à avoir une forte intensité en couleur, donc à utiliser avec parcimonie (moins de 10% de teinte par volume). RAPTOR ne peut pas être utilisé avec des peintures à base d'eau, de polyester ou d'émail.

### Q: Comment obtenir la meilleure correspondance de couleurs ?

R: Pour obtenir la meilleure correspondance de couleurs, RAPTOR Teintable a besoin d'une teinte solvantée. Diverses gammes de peinture peuvent avoir des pigments plus forts que d'autres, donc la couleur finale peut varier. Demandez à votre fournisseur de peinture de laisser tout liant hors de la formulation si possible afin qu'il soit pur pigment.

### Q: Puis-je ajouter de la teinte aux kits noirs pour faire du gris ?

R: Oui, la teinte peut également être ajoutée aux kits noir ou blanc. Si vous cherchez à faire correspondre un code de couleur, il peut être difficile de le faire. Nous vous suggérons de faire un essai pour contrôler la teinte avant l'application générale.

### Q: Puis-je utiliser des pigments métalliques dans RAPTOR ?

R: Vous pouvez utiliser des pigments métalliques, mais vous risquez de subir un enfouissement métallique et le RAPTOR peut ne pas avoir l'apparence que vous essayez de reproduire. Nous suggérons d'effectuer un test d'application avant de vous engager sur l'ensemble du projet.

## CARACTÉRISTIQUES TECHNIQUES ET CHIMIQUES

### Q: Quelle est la dureté Shore de RAPTOR ?

R: La valeur typique pour RAPTOR complètement sec est de 85.

### Q: Quelle est la température maximum que RAPTOR peut supporter ?

R: 100°C. À des températures soutenues au-dessus de 100°C, un ramollissement pourrait se produire.

### Q: RAPTOR peut-il être exposé à l'essence après application ?

R: RAPTOR peut supporter une certaine exposition à l'essence. Si la zone est submergée dans l'essence, RAPTOR ne doit pas être utilisé car il peut y avoir un certain ramollissement de la surface suite à une exposition prolongée.



## FINITION

### Q: Comment créer un effet terne ou moins brillant ?

R: La plupart des fabricants de peinture fournissent des agents de matage exclusifs qui sont utilisés dans d'autres produits 2K et qui peuvent être utilisés dans RAPTOR. Suivez les recommandations du fabricant. Cela peut réduire la flexibilité de RAPTOR.

### Q: Quel type de finition a RAPTOR ? Est-ce qu'il attirera la saleté ?

R: RAPTOR sèche comme un fini satiné brillant dur. Il n'attire pas la saleté et est facile à nettoyer.

### Q: RAPTOR est-il antidérapant ?

R: Seul, RAPTOR n'est pas antidérapant. Pour une surface antidérapante, mélangez l'Additif Antidérapant RAPTOR (RLTRC/SM) dans la couche finale avant l'application.

### Q: Comment obtenir une finition plus lisse ou moins texturée ?

R: Il y a deux façons d'obtenir une finition plus lisse. 1) Augmentez la pression du pistolet. 2) Ajoutez du diluant en suivant les instructions de la fiche technique. Vous pouvez par exemple utiliser un pistolet à gravité HVLP avec une buse de 1.6-2.0 mm. Ajoutez 15% de diluant uréthane en mélangeant RAPTOR. Réglez votre pistolet à 2 bar. À une distance d'environ 15 cm, appliquez la première couche avec un mouvement uniforme. Réduisez ensuite la pression et le flux de produit pour obtenir un brouillard fin pour la deuxième couche.

### Q: Puis-je peindre sur RAPTOR ?

R: Oui, attendez 24 heures pour que RAPTOR soit complètement sec.

## AUTRES

### Q: Comment un kit RAPTOR de 4 Bouteilles couvre plus de surface que les revêtements concurrents ?

R: RAPTOR est disponible en kit de 4 bouteilles, où la plupart des concurrents ne fournissent qu'environ 2L de produit dans un kit. Ce kit RAPTOR est conçu de manière à couvrir une benne de pick-up moyenne.

### Q: Quelle est la durée de vie de RAPTOR une fois appliqué ?

R: La durée de vie de RAPTOR, une fois appliqué, dépend de la méthode d'application, de l'épaisseur de couche, de la qualité de la préparation et de la surface. Nous avons testé RAPTOR par rapport à d'autres produits sur le marché et disposons de données de test en laboratoire qui prouvent de meilleures performances. Lorsqu'il est appliqué correctement, RAPTOR durera des années et est très facile à réparer si nécessaire. Il a une excellente stabilité aux U.V. Le Land Rover RAPTOR que nous avons fait au Royaume-Uni a été peint en 2015 et a voyagé partout dans le pays. Il a toujours aussi bon look que le jour où il a été peint, sans défauts.

**RAPTOR**  
**KING OF**  
**TOUGH**

Pour plus d'astuces sur l'application de RAPTOR, et pour trouver votre Centre d'Application le plus proche, visitez : [www.raptorcoatings.com](http://www.raptorcoatings.com)

# CORRIACE PAR

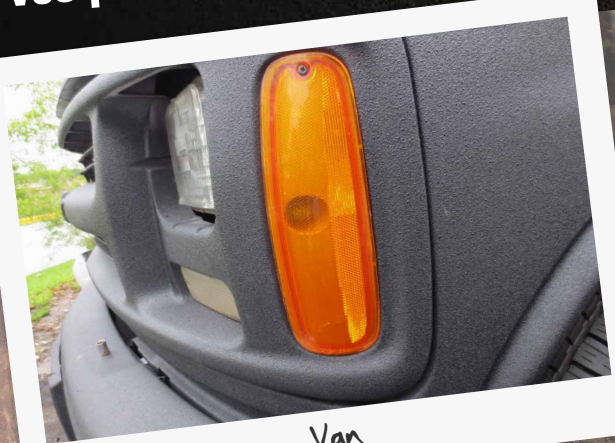
## LES POSSIBILITÉS ILLIMITÉES DE RAPTOR

Comment utiliser RAPTOR ?

Visitez [raptorcoatings.com](http://raptorcoatings.com) et partagez vos photos sur notre galerie !



4x4 Personnalisé



Van

**RAPTOR**

RAPTOR Phosphorescent



Panneaux Land Rover Defender



Tôle Striée



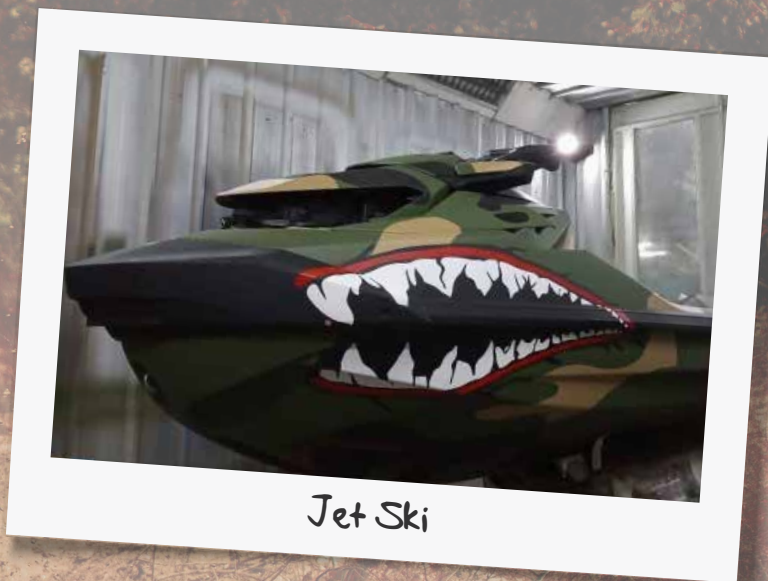
Jantes



# RTOUIT



Van



Jet Ski



Galerie de Toit



Véhicule d'Intervention RAPTOR



tes



Pare-Buffles

# RAPTOR KING OF TOUGH



[www.raptorcoatings.com](http://www.raptorcoatings.com)

**UNE FINITION RÉSISTANTE**



**QUEL QUE SOIT LE TEMPS**



**U-POL Limited**

Christchurch House, Embankment,  
Wellingborough, NN8 1LD, Angleterre

Tél: +33 (0)1 76 76 97 48

Email: [fr.sales@u-pol.com](mailto:fr.sales@u-pol.com)

Site: [www.u-pol.com](http://www.u-pol.com) | [www.raptorcoatings.com](http://www.raptorcoatings.com)

U-POL et RAPTOR sont des marques déposées  
de U-POL Ltd ©2022  
KOT-FR / 2022

**RAPTOR**  
**KING OF**  
**TOUGH**